

GIS

Gestione
Integrata
Studi

|| | | |
**Console
Telematica**

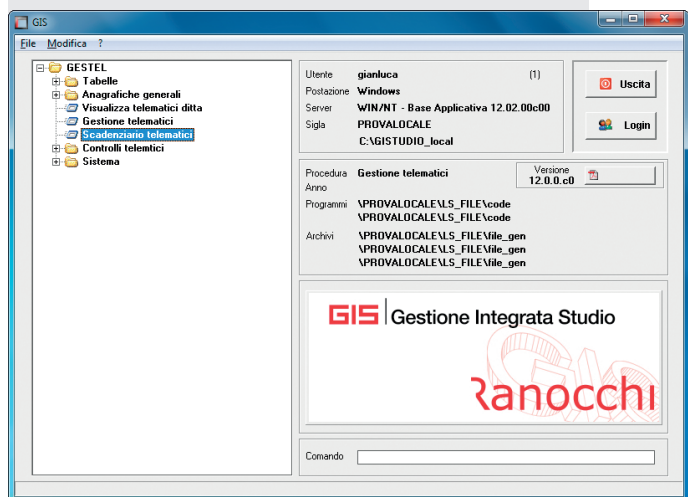
Ranocchi



CONSOLE TELEMATICA

La Console Telematica è la soluzione che consente la gestione dei file telematici generati dall'applicativo GIS. La Console supporta l'utente in tutte le fasi operative di verifica e invio telematico dei documenti necessari per l'adempimento delle pratiche richieste dai vari enti (INPS, Agenzia delle Entrate, ecc.).

Menu principale della Console Telematica



Tramite poche e semplici operazioni la Console di GIS permette di connettersi con l'ente specifico ed effettuare on-line l'intero processo telematico.

La Console Telematica è stata progettata per avere una visione completa di tutti i documenti richiesti dai diversi enti, a tal fine sono state progettate utili funzionalità a supporto dell'utente nella gestione quotidiana del lavoro, quali il controllo dello stato di avanzamento, l'acquisizione automatica delle ricevute/quietanze, i filtri personalizzabili per utente e lo scadenziario per la gestione delle date di scadenza delle forniture telematiche.

CARATTERISTICHE

Caratteristiche Funzionali

La Console consente l'aggiornamento dei controlli Entratel e di quelli specifici della procedura GIS:

- **Controlli Entratel:** l'utente può scaricare i file necessari per il corretto funzionamento del software dell'Ente (ultimi aggiornamenti dei programmi specifici, runtime Java, modelli attuali e degli anni passati) collegandosi all'apposito sito.
- **Controlli GIS:** l'utente può decidere se effettuare i download manualmente o impostare gli aggiornamenti in automatico. In questo caso, ogni volta che si effettua il login a GIS il sistema verifica lo stato dei controlli collegandosi in automatico ed in modo trasparente al sito dell'Ente, visualizza in un apposita maschera i nuovi file recuperati e consente all'utente di scegliere quali debbano essere aggiornati.

Caratteristiche Tecniche

Sistemi operativi: Windows, Linux

Linguaggio: Acucobol GT

Interfaccia utente: Grafica nativa

Funzioni integrate: invio e-mail, generazione e stampa .pdf, visualizzazione e stampa pcl, pubblicazione su server web, acquisizione dati da server web, integrazione con sistema di gestione assistenza tecnica

Configurazione minima monoutenza:

Pentium 4 - 2,6 Ghz, 512 Mb RAM, HD 30 Gb

Configurazione minima multiutenza:

- Server Pentium 4 - 2,6 Ghz, 512 Mb RAM, HD 30 Gb

- Client Pentium 4 - 2,6 Ghz, 512 Mb RAM, HD 30 Gb

Accesso in modalità remota: Terminal Server, connessione sicura VPN

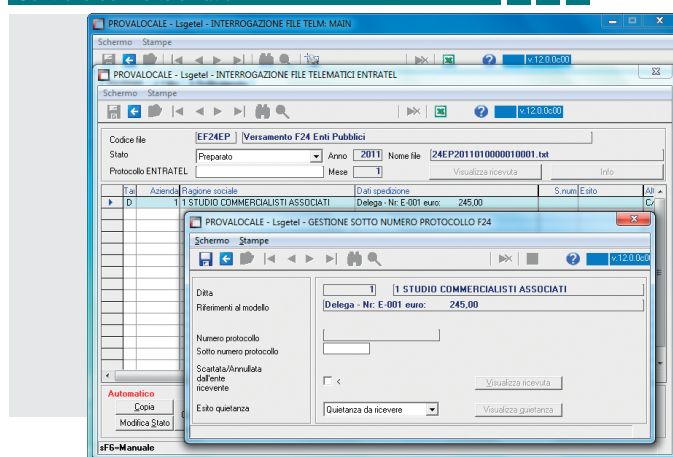
FUNZIONALITÀ

Accentramento della gestione dei file telematici

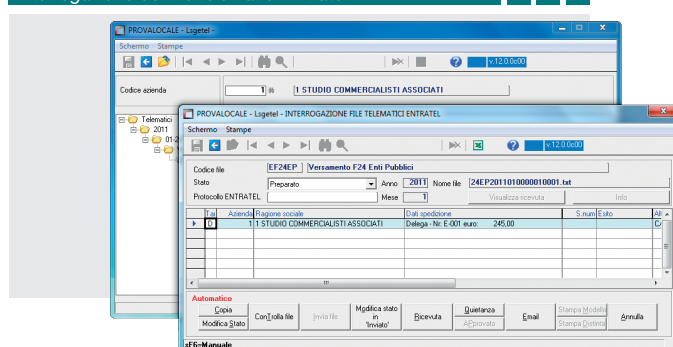
Tutti i file telematici vengono gestiti tramite un unico programma, interno alla procedura GIS, in maniera completamente automatizzata. Tramite la Console Telematica l'utente avrà sempre disponibili le funzioni di controllo, spedizione e acquisizione delle ricevute/quietanze per l'attivazione dei flussi telematici necessari all'adempimento delle pratiche richieste dai vari enti.

La Console Telematica garantisce visibilità globale su tutti i file telematici prodotti da GIS o dei soli file di pertinenza di uno specifico modulo (F24, 730, UNICO ecc.).

Controllo dei file telematici



Interrogazione dei file telematici Entratel



Chiusura Dichiarazione dei Redditi

Delega di Pagamento

Generazione Scadenza Aziendale

Generazione File Telematico

Controllo File Telematico

Spedizione File Telematico

Acquisizione Ricevuta

Acquisizione Quietanza

Interrogazione File Telematici

Filtri e ordinamenti

La Console Telematica consente la ricerca e la visualizzazione dei file telematici e delle relative ricevute mediante diversi criteri e filtri per tipologia di file, procedura, azienda, utente, ente ecc. Il salvataggio delle impostazioni utilizzate dall'utente per una specifica ricerca permette di non dover reimpostare i medesimi parametri al momento delle richieste successive basate sugli stessi criteri.

Gestione filtri

PROVALocale - Lsgetel - INTERROGAZIONE FILE TELM: MAIN

Schermo Stampare

1 Gestione 2 Filtri 3 Ordinamento

Codice file: EF24A0 | Versamento F24 ON-LINE per azienda

Periodo: 01/2001 | 12/2012

Codice azienda: 1 | 1 STUDIO COMMERCIALISTI ASSOCIATI

Codice Gruppo: VF24 | Versamenti F24

Codice Ente: 400 | Banca

Procedura: Contabilità

Utente: root

Stato Elaborazione: Inviata

Mittente telematico: 1 | 1 STUDIO COMMERCIALISTI ASSOCIATI

Codice studio: 1

Ricorda

Gestione ordinamenti

PROVALocale - Lsgetel - INTERROGAZIONE FILE TELM: MAIN

Schermo Stampare

1 Gestione 2 Filtri 3 Ordinamento

Ordinamento 1: Anno

Ordinamento 2: Dati Spedizione

Ordinamento 3: Protocollo

Ordinamento 4: Studio

Ordinamento 5: Procedura

Ricorda

Scadenziario

La Console, una volta generato il file telematico, alimenta automaticamente lo scadenziario per azienda e adempimento. Alla chiusura delle dichiarazioni, le scadenze legate a quel particolare adempimento vengono registrate e l'utente sarà avvisato con degli alert specifici per segnalare la data entro cui spedire la delega o il pagamento. Nel momento in cui l'utente esegue le operazioni e le dichiarazioni cambiano di stato, sempre in automatico vengono verificate le scadenze ad esse collegate in modo da evidenziare immediatamente eventuali dimenticanze o ritardi.

Scadenziario

PROVALocale - Lsgetel - VISUALIZZAZIONE SCADENZE

Schermo Stampare

16/04/2012

Data scad.	Codice	Descrizione
16/04/2012	EF24A0	Versamento F24 ON-LINE per azienda
16/04/2012	EF24EC	Versamento F24 cumulativo studio
16/04/2012	EF24EN	Versamento F24 Entratel
16/04/2012	EF24EP	Versamento F24 Enti Pubblici
16/04/2012	EF24FA	Versamento F24 Remote Banking - Azienda
16/04/2012	EF24FB	Versamento F24 Remote Banking
16/04/2012	EF24FS	Versamento F24 Remote Banking - Studio

Aprile 2012

lun	mar	mer	gio	ven	sab	dom
						1
2	3	4	5	6	7	8
9	10	11	12	13	14	15
16	17	18	19	20	21	22
23	24	25	26	27	28	29
30						

Tipo | Codice | Denominazione

ESEMPIO DI FLUSSO TELEMATICO

Generazione dei file telematici e delle relative scadenze

Le deleghe di pagamento e le chiusure di una dichiarazione generano una scadenza aziendale e il relativo file telematico. Le procedure di controllo della Console rilevano lo stato di avanzamento del file generato, consentendo di evidenziare eventuali anomalie o dimenticanze nell'intero processo.

Generazione delle forniture agli Enti

L'attivazione del flusso telematico genera la fornitura all'interno della Console Telematica per la completa gestione di tutte le fasi di controllo, invio, acquisizione ricevuta e quietanza.

La Console Telematica aggiorna le scadenze per tutte le aziende interessate e consente il collegamento in modalità automatica e trasparente al sito Entratel dell'Agenzia delle Entrate per effettuare i controlli e le verifiche necessarie.

Controllo file telematici

Lo scadenziario permette di tenere sotto controllo la situazione delle scadenze relative a una particolare fornitura.

Il programma di controllo dei file telematici consente di verificare in qualunque momento lo stato di avanzamento di ogni singolo file, garantendo così la corretta elaborazione degli adempimenti, di controllare la situazione "telematica" della singola azienda e di essere avvisati nel caso in cui qualche operazione non sia andata a buon fine.

Interrogazione file telematici

Il programma di interrogazione permette di impostare una serie di filtri in base a diversi parametri di ricerca (tipologia di file telematico, periodo, azienda, procedura ecc.) che possono essere salvati per utente.

Ranocchi

Ranocchi s.r.l.

Via degli Olmi, 16/4
61122 Pesaro (PU)
t. +39 0721 22920
f. +39 0721 406014

www.ranocchi.it

Ranocchi Com s.r.l.

Via Ausa, 43
47853 Cerasolo Ausa - Coriano (RN)
t. +39 0541 759779
f. +39 0541 759689

www.ranochicom.com

Ranocchi Lab s.r.l.

Viale dei Gerani, 8/9
60019 Senigallia (AN)
t. +39 071 659035
f. +39 071 7925966

www.ranocchilab.com

Nethesis s.r.l.

Via degli Olmi, 16/4
61122 Pesaro (PU)
t. +39 0721 405516
f. +39 0721 268147

www.nethesis.it

NTS Informatica s.r.l.

S.S. Rimini-San Marino, 142
47924 Rimini
t. +39 0541 906611
f. +39 0541 906610

www.ntsinformatica.it

Villa Matarazzo s.r.l.

Centro Congressi e Meeting
Via Farneto, 1
61012 Gradara (PU)
t. +39 0541 964645
f. +39 0541 823056

www.villamatarazzo.com

*© Tutti i nomi di aziende
e prodotti menzionati
sono marchi registrati
dei rispettivi proprietari.*